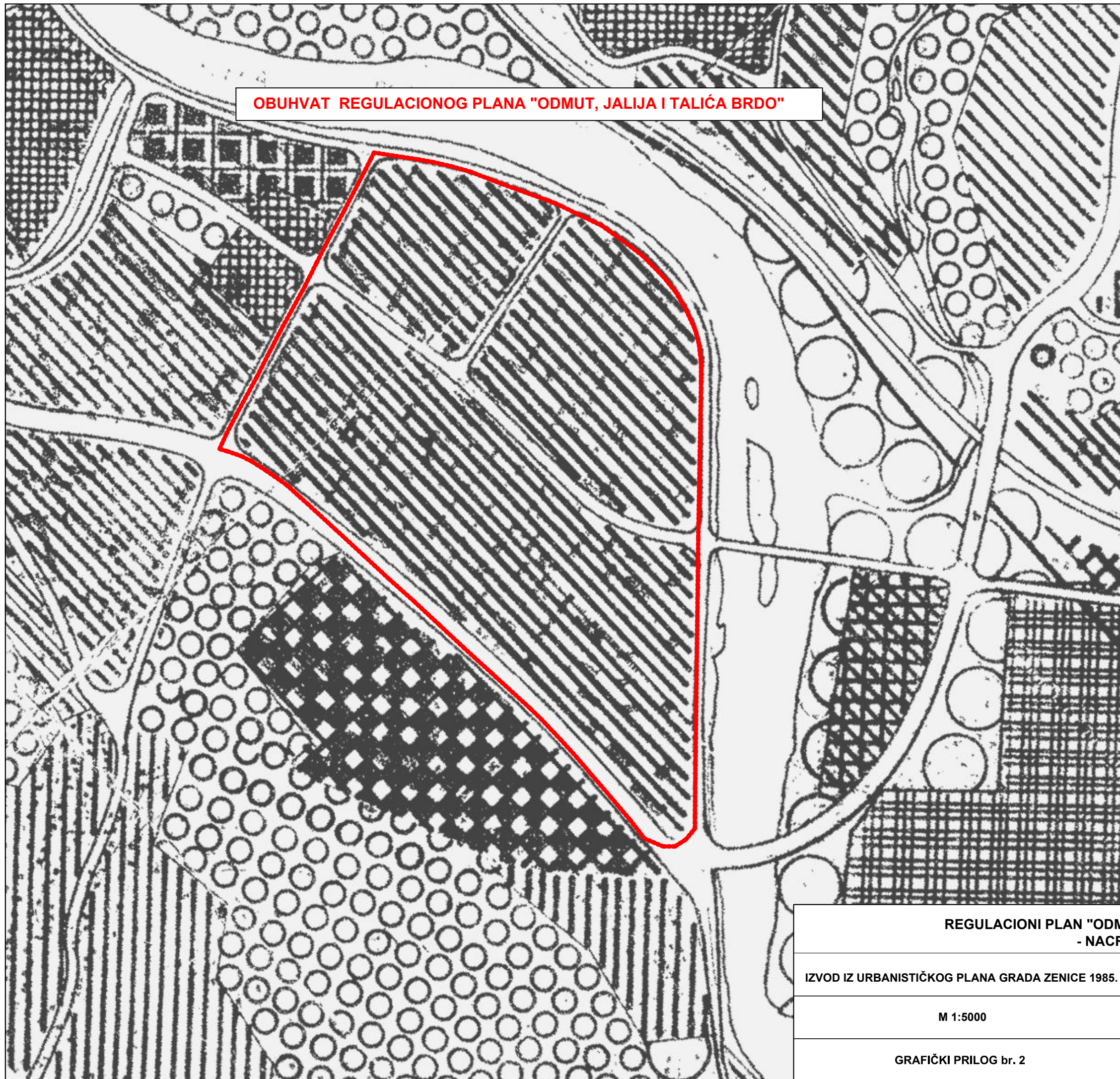





**OBUHVAT REGULACIONOG PLANA "ODMUT, JALIJA I TALIĆA BRDO"**



- gradski i reonski centri i centralne funkcije
- poslovno-stambena zona
- kolektivno stanovanje GN 250-350st/ha
- mješovito stanovanje GN 200-280st/ha
- individualno stanovanje GN 60-150st/ha
- rezervisana površina za kolektivno stanovanje
- postojeće zone individualnog stanovanja u kojima se planira nova izgradnja do sanacije ekološkog stanja
- radne površine
- radne površine kombinovane sa zelenim zaštitnim po-
- naučne institucije
- visoko školstvo
- srednjoškolski centar
- površina specijalne namjene
- bolnica
- skladište
- zaštićeno područje
- rekreativno zelenilo
- zaštitno zelenilo

IZVOD IZ URBANISTIČKOG PLANA GRADA ZENICE  
(Odluka o provođenju Urbanističkog plana grada Zenice  
-Sl.novine opštine Zenica" broj 13 od 30.07.1985.god.)

**REGULACIONI PLAN "ODMUT, JALIJA I TALIĆA BRDO"**  
**- NACRT -**

IZVOD IZ URBANISTIČKOG PLANA GRADA ZENICE 1985.	JAVNO PREDUZEĆE ZA PROSTORNO PLANIRANJE I UREĐENJE GRADA "ZENICA" d.o.o. ZENICA
M 1:5000	Zenica, novembar 2018. godine
GRAFIČKI PRILOG br. 2	 <small>JAVNO PREDUZEĆE ZA PROSTORNO PLANIRANJE I UREĐENJE GRADA D.O.O. ZENICA</small>