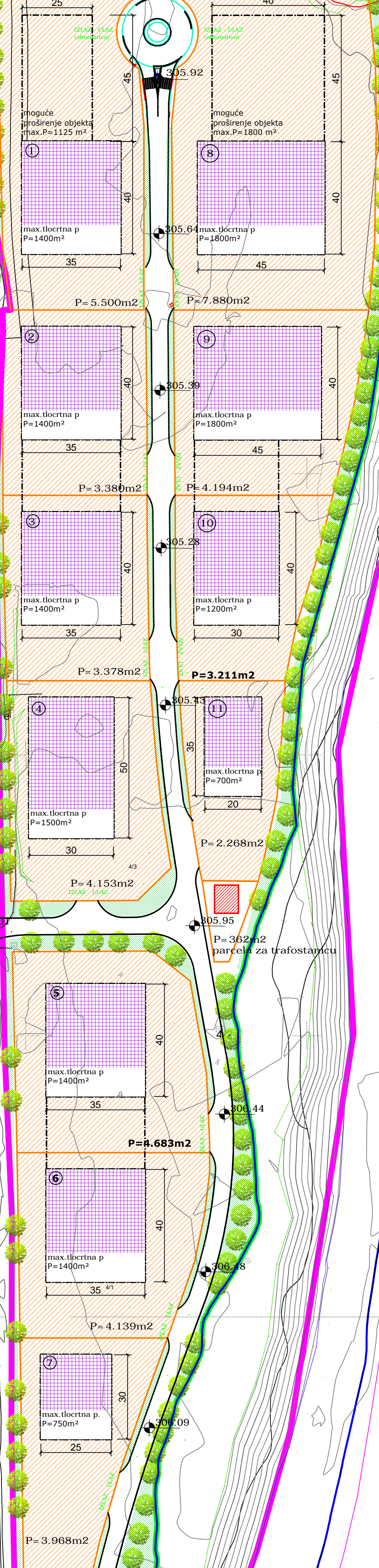


Postrojenje za prečišćavanje gradskih otpadnih voda
P=68.500 m²

ulaz na parcelu postrojenja za prečišćavanje gradskih otpadnih voda



POVRŠINA OBUHVATA 15,93 ha

LEGENDA:

- Granica obuhvata RP
- Objekti
- Privredno - poslovna zona 54.150 m² (46.754 m² parcele + 7.396 m² saobraćaj)
- Granica novih parcela
- Postrojenje za prečišćavanje gradskih otpadnih voda grada Zenica
- Ukupno parcela - Postrojenje za prečišćavanje gradskih otpadnih voda grada Zenica 68.500 m²
- Granica obuhvata - 6 m od osovine industrijske pruge - POJAS ZELENILA
- Granica Urbanističkog plana (iz Prostornog plana Grada Zenice 2016-2036. godine)
- Granica - vodno dobro (poklapa se granicom urbanističkog plana prema rijeci)

- novoprojektovana transformatorska stanica (transformatorska stanica za potrebe Postrojenja će se locirati nakon izrade Glavnog projekta Postrojenja)
- kota okretnice, **305,92 m.n.v.**
- kota terena - postrojenje za prečišćavanje gradskih otpadnih voda, cca **306,60 m.n.v.**
- kota pružnog prelaza, **305,00 m.n.v.**

NAPOMENA: između granica parcela koje se nalaze na zapadnoj strani Privredno - poslovne zone i granice Urbanističkog plana ostavljen je pojas od 5 metara za potrebe novog kolektora (prema usmenom dogovoru sa predstavnikom JP VIK d.o.o. Zenica)

REGULACIONI PLAN "PRIVREDNO - POSLOVNA ZONA ZENICA - SJEVER"	
- NACRT -	
URBANISTIČKO RJEŠENJE	JAVNO PREDUZEĆE ZA PROSTORNO PLANIRANJE I UREĐENJE GRADA "ZENICA" d.o.o. ZENICA
M 1:1000	Zenica, novembar 2018. godine
GRAFIČKI PRILOG br. 7	

